

PEKI



Archäologie-Nachmittag für Kinder
Samstag, 06. Mai 2023, 13.30-17.00
Im Studenwald

KOMM IN DIE RÖMISCHE LEGION

Lass dich in die Epoche von Petinesca zurückversetzen – und werde römische(r) Legionär oder Legionärin.

Bei jeder Witterung. Für Kinder ab 8 Jahren. Teilnahme gratis. Maximal 30 Teilnehmende - Berücksichtigung in der Reihenfolge der Anmeldung.

Besammlung 13.30, Abtreten 16.50 **beim Schützenhaus Studen.**

Schütz dich vor Zecken: Lange Hose, Socken, geschlossene Schuhe. Regenschutz.

Es wird eine Zwischenverpflegung abgegeben.

Pro Petinesca dokumentiert seine Aktivitäten (Fotos/Video). Ein Teil dieser Aufnahmen können in irgendeiner Form veröffentlicht werden.



.....

Anmeldung zum Archäologie-Nachmittag vom 06. Mai 2023:

Name Vorname e-mail

Jahrgang Unterschrift der Eltern

Adresse

Einsenden bis zum 24. April 2023 an: Verein Pro Petinesca, 2557 Studen
oder per e-mail an info@propetinesca.ch

PEKI



L'après-midi archéologique des enfants
Samedi 06 mai 2023, 13.30-17.00

VIENS REJOINDRE LA LÉGION ROMAINE

Remonte le temps ! Tu vis à l'époque romaine de Petinesca et tu deviens légionnaire romain / romaine.

Par tous les temps. Pour les enfants à partir de 8 ans. Participation gratuite. Maximum 30 participants – Selon l'ordre d'arrivée des inscriptions.

Rendez-vous début 13.30, fin 16.50 **vers le stand de tir de Studen.**

N'oublie pas de te protéger contre les tiques : long pantalon, chaussettes et chaussures fermées sont conseillés ainsi que des habits pour la pluie. Une collation est prévue.

Pro Petinesca se permet de documenter ses activités (photos/vidéos). Une partie de ces images peuvent être publiées d'une manière ou d'une autre.



.....

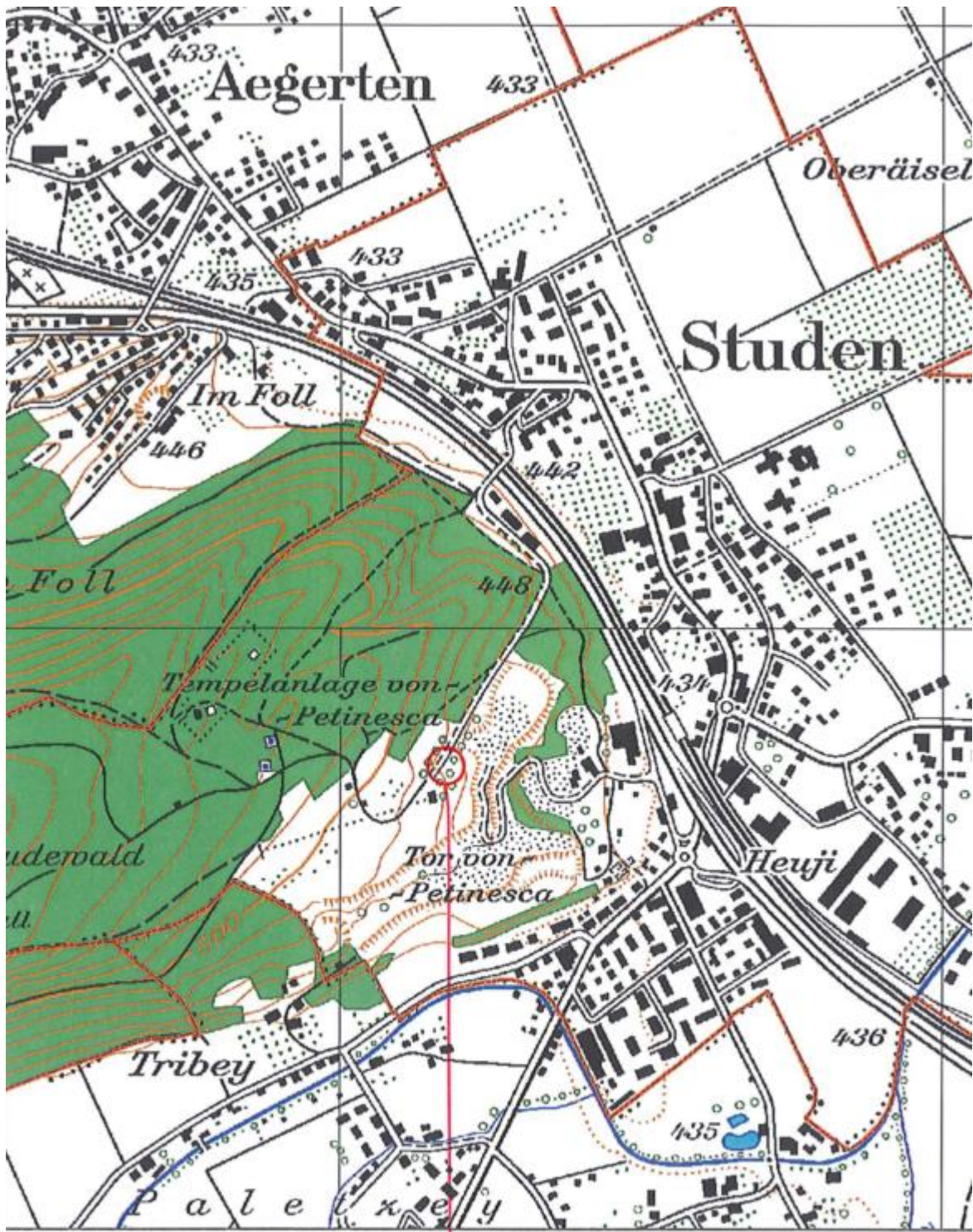
Inscription pour l'après-midi archéologique des enfants du 06 mai 2023:

Nom Prénom e-mail

Année de naissance Signature des parents

Adresse

A retourner jusqu'au vendredi 24 avril 2023 à: Association Pro Petinesca, 2557 Studen
ou par courriel à info@propetinesca.ch.



M 1:1'500

Legende

■ Archäologische Fundstelle

Petinesca

*parking
stand de tir*

P Zufahrt ab Hauptstrasse via Keltenweg